

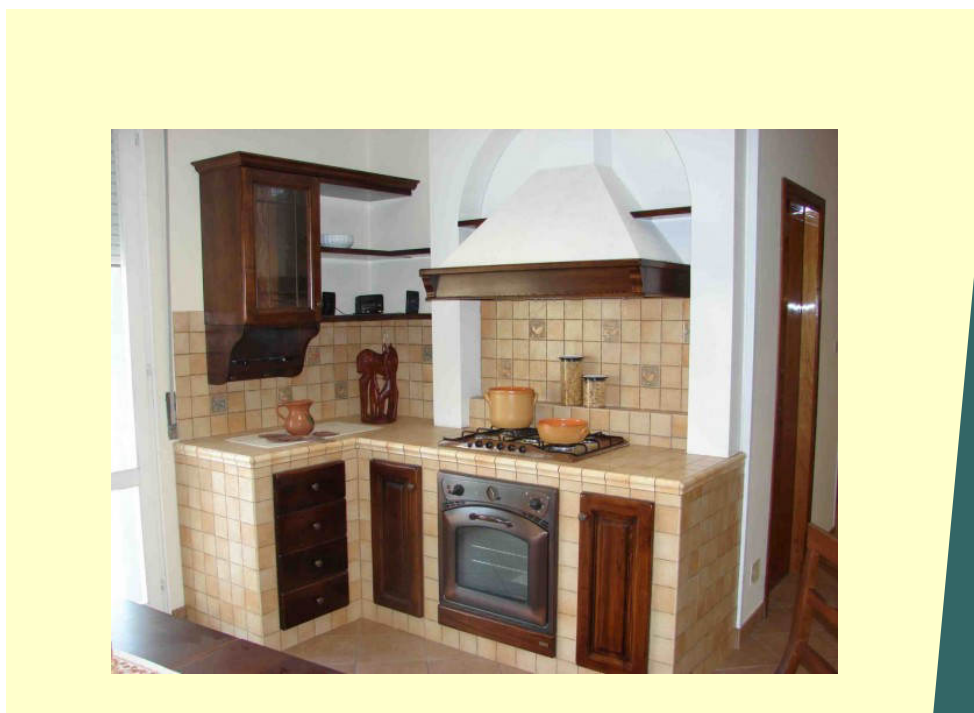
Il brico dalle mille idee...

CUCINE IN MURATURA



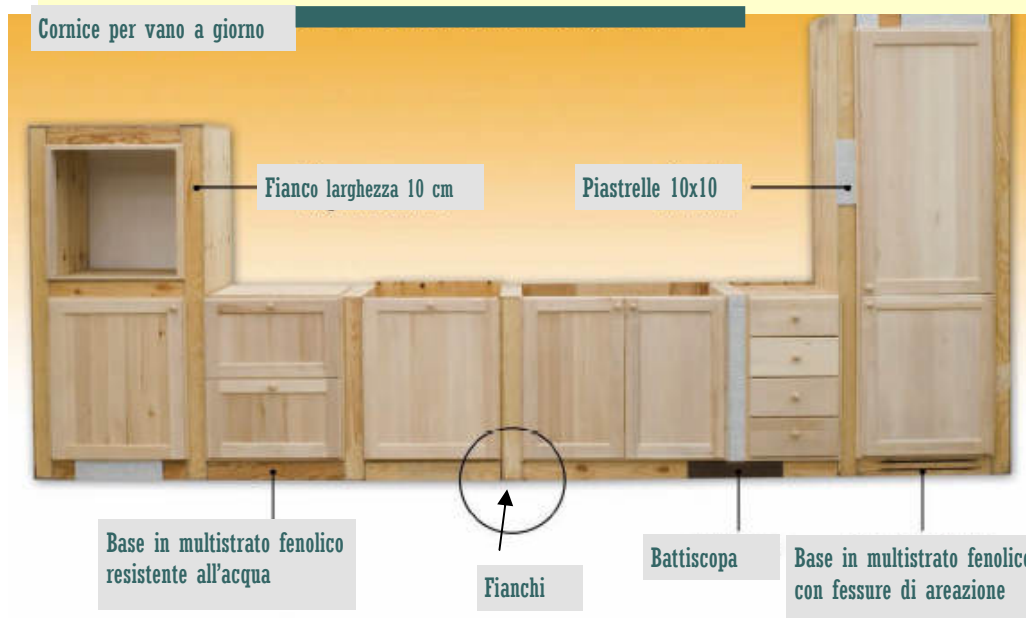
Costruire una cucina in muratura senza muratura...Oggi è possibile.

Direttamente dalla nostra falegnameria "La bottega di Mastro Geppetto" presentiamo un utilissimo sistema per realizzare velocemente, e senza fastidiosi lavori di muratura, la cucina dei vostri sogni. La struttura può essere completata da telai e antine a misura realizzabili in autonomia o acquistabili già pronti nel nostro eshop e da elementi, quali basi, e pensili a misura, da abbinare alla vostra composizione..



*Sistema modulare componibile per realizzare cucine
in muratura....senza muratura*

Strutture per cucine in muratura



Grazie a questo innovativo sistema realizzativo, chiunque potrà costruirsi una cucina dall'estetica del tutto uguale a quella in muratura, senza però avere i disagi e il costo maggiore di una realizzazione in muratura.

Con questo sistema modulare "su misura" è possibile ottenere la realizzazione delle più svariate tipologie di cucina.

Il montaggio è molto semplice e intuitivo.

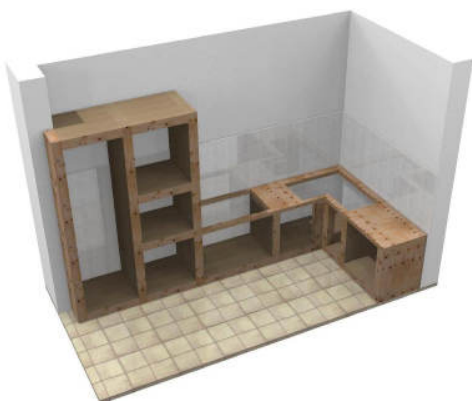
Una cucina costruita con il nostro sistema, risulta essere robusta e durevole, poiché i materiali usati, sono stati selezionati in modo ottimale in base alla loro funzione.

Il fianco è formato da un tamburato di multistrato da imballaggio fenolico (quindi resistente all'umidità) fornito di listelli dello spessore adeguato per realizzare un battente sul lato posteriore, per l'alloggiamento dell'eventuale schienale.

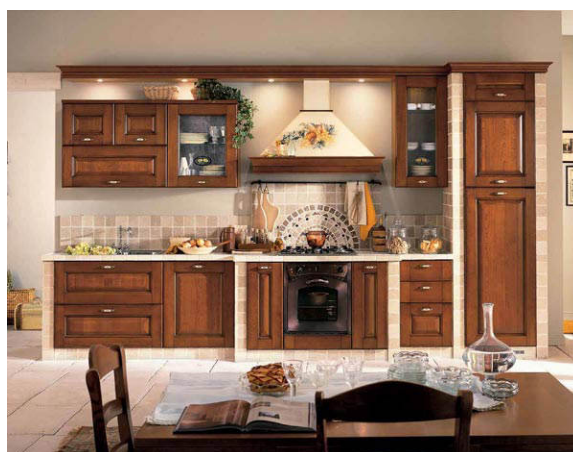
La base ha la stessa metodologia costruttiva del fianco e anch'essa, con il fissaggio di un listello potrà costituire il battente per l'alloggiamento dell'eventuale schienale.

La gamma di accessori come top, antine, battiscopa, profili, mensole e cornici rendono l'opera unica e completa.





Struttura di una cucina in muratura e cucina completa



Cucina in muratura: una tradizione che si rinnova...

Un tempo le cucine venivano realizzate in muratura e rappresentavano la massima espressione in termini di ambientazioni di qualità e durata nel tempo.

Grazie ad un apposito sistema di muri, con questo genere di cucine, si può giocare con decorazioni, stucchi, piastrelle colorate e pitture per creare cucine e ambientazioni di base a cui applicare sportelli, ripiani, mensole e cassettiere.

Con la comparsa dei sistemi autoportanti, si è ben presto abbandonato tale sistema a favore dei sistemi di cucine ordinari componibili. Quest'ultimi, infatti hanno dalla loro, un minor costo e la maggior praticità di utilizzo, oltre ai vantaggi connessi alla maggiore facilità in termini di modifiche e spostamenti nel tempo.

Il sistema qui presentato, ha tutti i pregi delle strutture componibili. E' leggero, facile da assemblare, non richiede l'intervento di muratura, facile da spostare e modificare. Inoltre è realizzato completamente a misura. Non v'è spazio o situazione che non possa essere risolta o arredata con tale sistema. Abbinando questo sistema con il programma di telai e antine a misure, e sfruttando l'ampia gamma di modelli da noi realizzabili, potrete costruire la cucina dei vostri sogni, in completa autonomia e senza vincoli legati a standard o misure precise.

Fianchi e basi per cucine in muratura

I fianchi e le basi, sono realizzati a misura, in multistrato da imballaggio ad incollaggio fenolico, resistente ad ambienti umidi, e idoneo per essere ricoperto da piastrelle. Lo spessore può essere della misura desiderata e fino ad un massimo di 10 cm, per adattarlo alla misura delle mattonelle scelte. Le due facce dei fianchi o la faccia superiore delle basi possono essere realizzate in differenti modi:

- mult. Fenolico da piastrellare come per il frontale
- in Nobilitato in diversi colori (bianco, noce, rovere), per costituire l'interno della cucina a vista
- in comp fenolico di Pino di prima scelta idoneo per la verniciatura.

I fianchi sono forniti anche nella versione mista con due facce diverse per potere essere utilizzati come fianchi di partenza.



Fianchi piastrellabili su entrambe le facce

Fianchi piastrellabili sul frontale: Le facce possono essere lucidate e lasciate a vista

Fianchi piastrellabili sul frontale: Le facce saranno lasciate a vista.

Fianchi per cucine in muratura

FIANCHI PER CUCINE IN MURATURA				
Altezza	H1	H2	H3	H4
H1= fino a 90 cm; H2= da 90,1 a 130 cm;				
H3= da 130,1 a 210 cm; H4=da 210,1 a 300 cm				
Larghezza massima 60 cm; Spessore massimo 10 cm				

Finiture	
P	Piastrellabile su entrambe le facce
B	Facce nobilitate Bianche
N	Facce nobilitate Noce
R	Facce nobilitate Rovere
L	Facce in comp. Pino fenolico 1° scelta
P/B	Piastrellabile su una faccia, nobilitate Bianche sull'altra
P/N	Piastrellabile su una faccia, nobilitate Noce sull' altra
P/R	Piastrellabile su una faccia, nobilitate Rovere sull'altra
P/L	Piastrellabile su una faccia in comp. Pino Fenolico 1° scelta sull'altra

Basi per cucine in muratura



Base con superficie frontale e superiore idonea per essere lasciata a vista

Base con superfici piastrellabili

BASI PER CUCINE IN MURATURA				
Larghezza	L1	L2	L3	L4
L1= fino a 40 cm; L2= da 40,1 a 60 cm;				
L3= da 60,1 a 90 cm; L4=da 90,1 a 150 cm				
Profondità massima 60 cm; Altezza massima 10 cm				
Senza e con fresatura per areazione				

Finiture	
P	Piastrellabile
B	Faccia superiore nobilitata Bianca
N	Faccia superiore nobilitata Noce
R	Faccia superiore nobilitata Rovere
L	Faccia superiore in comp. Pino fenolico 1° scelta



Schiene

Le schiene sono disponibili in compensato fenolico da imballaggio di spessore 1 cm, idonee per essere piastrellate, rivestite in melamminico col noce, rovere o bianco o in comp. Fenolico di 1° scelta. Sono proposte in più fasce dimensionali adattabili a misura.

SCHIENE			
DIMENSIONI	Larghezza		
Altezza	H2-L1	H2-L2	H2-L3
	H2-L1	H2-L2	H2-L3
	H2-L1	H2-L2	H2-L3

H1=fino a 100 cm; H2=da 100,1 a 220 cm; H2=da 200,1 a 300 cm
L1=fino a 40 cm; L2=da 40,1 a 80 cm; L3=da 60,1 a 120 cm



PEZZI ANGOLO					
Altezza	H1	H2	H3	H4	
H1= fino a 90 cm; H2= da 90,1 a 130 cm;					
H3= d 130,1 e fino a 210 cm; H4= da 210,1 a 300 cm;					

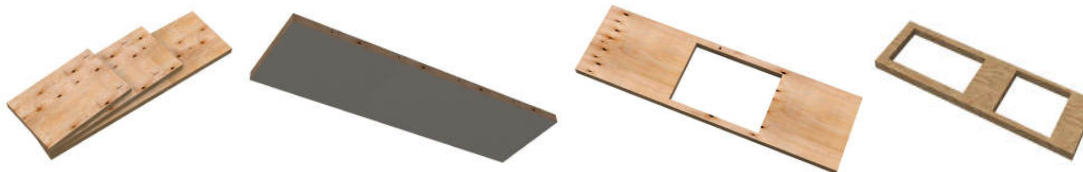
Finiture	
P	Piastrellabile
B	Nobilitato Bianco
N	Nobilitato Noce
R	Nobilitato Rovere
L	Comp. Pino fenolico

Pezzi speciali per angoli

Pezzo speciale portante per angoli di cucine a 90°. Disponibili nelle versioni piastrellabili all'interno e all'esterno e in più fasce dimensionali. Disponibili nei lati interni nelle finiture indicate nella tabella.

Top per cucine in muratura

Le cucine in muratura, possono essere completate con un top da cucina opportunamente forati per l'incasso degli elettrodomestici (in marmo, in granito, in truciolare rivestito con laminato o in resina come per le cucine tradizionali) oppure piastrellati come per i fianchi. In questo caso sono disponibili i top tamburati, da rivestire sul lato a vista con le stesse mattonelle della cucina, oppure nella versione bifacciale in cui la faccia inferiore è rivestita in compensato di pino fenolico o nobilitata in melamminico Bianco, Noce o Rovere per essere abbinata ai fianchi e alle basi corrispondenti.



TOP PIASTRELLABILE				
Lunghezza	L1	L2	L3	L4
L1= fino a 100 cm; L2= da 100,1 a 200 cm; L3 da 200,1 a 300 cm Larghezza massima 60 cm; Spessore massimo 10 cm				
Finiture faccia inferiore: P; B, N, R, L				

Finiture	
P	Piastrellabile
B	Faccia inferiore Nobilitato Bianco
N	Faccia inferiore Nobilitato Noce
R	Faccia inferiore Nobilitato Rovere
L	Faccia inferiore Comp. Pino fenolico

I top, sono disponibili in tre fasce dimensionali in funzione della lunghezza desiderata. La profondità è a misura e fino ad un massimo di 60 cm, così come l'altezza, fino ad un massimo di 10 cm. I top, sono forniti con tutti i tipi di foratura necessari per l'incasso di elettrodomestici.

Struttura cassettiera

- Cassettiera ad incasso, da abbinare ai frontalini della serie delle antine scelte. Disponibile a 2, 3 o 4 cassetti. Struttura in truciolare nobilitato in diversi colori (B, N e R) o in listellare grezzo in diverse essenze (Pioppo, Tanganica e Rovere). I fianchi dei cassetti sono in multistrato di Betulla, il fondo in Hdf laminato, nel colore del tru-



Struttura cassettiera accessoriata con frontalini in pioppo massello

MODULO STRUTTURA CASSETTIERA		
Larghezza	L1	L2
	L1= fino a 50 cm; L2= da 50,1 a 90 cm	
	Altezza max 90 cm; Profondità max 55 cm	
	Finiture struttura: B, N, R, LP, LT, LR	



Cappa modello C Finitura S-MDF-CT Cappa modello A-dx finitura S-LR_C-R

Cappa

Cappa, con o senza motore aspirante, in due modelli, centrata e asimmetrica (Adx e Asx) e in due dimensioni (per incasso cappa da 60 e da 90) con fascia in legno massello da piastrellare. Struttura in listellare Mdf, idonea per la tinteggiatura con pitture murali, con cornice di finitura in essenza da piastrellare in pioppo (S-MDF_P), in Bahia (S-MDF_C-T) e in Rovere (S-MDF_C-R), oppure, in listellare di pioppo e cornice

Finiture	
S-MDF_C-P	Struttura list MDF cornice Pioppo
S-MDF_C-T	Struttura list MDF cornice Bahia
S-MDF_C-R	Struttura list MDF cornice Rovere
S-LP_C-P	Struttura list. Pioppo cornice Pioppo
S-LT_C-T	Struttura list. Tanganica cornice Bahia
S-LR_C-R	Struttura List. Roverev cornice Rovere

Modelli	
C	Centrata
A-dx	Asimmetrica dx
A-sx	Asimmetrica sx

Cassa per pensile



STRUTTURE PENSILI			
DIMENSIONI	Larghezza		
Altezza	H1-L1	H1-L2	H1-L3
	H2-L1	H2-L2	H2-L3

H1= fino a 60 cm; H2= da 60,1 a 100 cm
L1= fino a 42 cm; L2= da 42,1 a 62 cm; L3= da 62,1 a 100 cm
Le strutture di altezza H2 hanno un ripiano centrale, quelle di altezza H2 hanno due ripiani.
Finiture: B, N, R, LP, LT e LR

Strutture per pensili da cucina in Truc. Nobilitato Bianco, Noce o Rovere (B, N, e R), oppure in Listellare impiallacciato Pioppo, Tanganica o Rovere grezzo (LP, LT e LR). Sono realizzabili a misura e si abbinano a qualsiasi antina che deve essere acquistata a parte. Le Strutture di fascia dimensionale H1 sono dotate di un piano interno, quelle di fascia dimensionale H2 sono dotate di due ripiani. E' possibile su richiesta realizzarli nella versione impiallacciati esterni e laminati interni, per una maggiore praticità.

Mensole a misura in truciolare melamminico mm. 18 bordate nei colori Bianco, (B), Noce (N) e Rovere (R) e in listellare impiallacciato grezzo mm.25 in Pioppo (LP), Tanganica (LT), o Rovere (LR). Possono essere fornite con fori per stop a scomparsa. Nel caso vadano abbinare a cucine in essenze diverse, si può acquistare la versione in Pioppo e l'impiallacciatura

Mensole



MENSOLE			
Lunghezza	L1	L2	L3
	L1= fino a 50 cm; L2= da 50,1 a 90 cm; L3 da 90,1 a 140 cm		
	Spess.25 mm (18 mm.per B, N e R); Profondità max 30 cm		
	B, N, R, LP, LT e LR		

Cornici



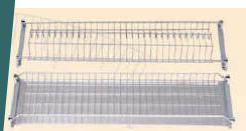
Cornici di rifinitura per cucine in muratura. Sono idonee per realizzare finiture delle parti superiori della cucina. Realizzate in Pioppo, Tiglio, Tanganica o Rovere. Su richiesta si possono realizzare anche in altre essenze.

Cornice vano a giorno

Cornici di rifinitura in aste. Sono idonee per realizzare cornici di finitura per vani a giorno di cucine in muratura. Realizzate in Pioppo, Tanganica o Rovere. Su richiesta si possono realizzare anche in altre essenze e si possono richiedere tagliate a misura e con i tagli a 45° per un semplice assemblaggio.



Altri accessori



Scolapiatti



Attaccaglie e barre per pensili



Lavello e piano cottura



Cappa Aspirante



Forno



Frigorifero ad incasso

Tutti i modelli di antine reperibili nel nostro negozio possono completare la vostra cucina.



Prima di acquistare...

Questo sistema contiene tutti gli elementi per la realizzazione della struttura.

Insieme a questi elementi dovete reperire, anche dal nostro sito:

- Top per cucina con fori per lavabo e cucina, se non volete usare il top piastrellabile
- Tubo aspiratore per Kappa
- Attaccaglie per pensili e tasselli da muro con o senza gancio (in funzione del tipo di muro da forare)
- Viti per il fissaggio delle basi (di dimensioni circa 5x50)
- Piastrelle 10x10 con colla di fissaggio o altri prodotti di finitura per le superfici a vista.
- Antine e legno per realizzare le aperture delle basi oppure i sistemi antine con telaio, moduli cassettere
- Elettrodomestici

Per montare una cucina ...

Avvitatore elettrico con testa a croce

Come progettare una cucina in murature

Stabilire prima di tutto la lunghezza massima delle pareti della cucina da realizzare. Tenere conto che, a lavoro ultimato, la profondità della base sarà di circa 60 cm, mentre la profondità dei pensili di circa 35-40 cm.

Disegnare i singoli moduli, basi, cassetiere, vani per lavabi, vani per cucina e per frigorifero e forno, lasciando tra di loro uno spazio di circa 10 cm (la larghezza delle mattonelle), in cui va inserito il fianco verticale dell'altezza desiderata.

Tra un fianco ed un altro, va inserita la base della larghezza corrispondente.

Disegnare i pensili della larghezza desiderata e tenendo conto che la massima resa estetica si ha quando c'è una certa simmetria tra la larghezza dei pensili e la larghezza delle basi. I pensili non richiedono l'utilizzo di basi orizzontali e fianchi verticali.



Montaggio

Si comincia appoggiando il primo fianco nella giusta posizione (fissando il listello per l'alloggiamento dello schienale nella parte posteriore del fianco stesso)

Ora fissiamo la base corrispondente, utilizzando le apposite viti in dotazione.

Ripetere queste due operazioni per tutte le basi e fianchi come da progetto.

Dove previsto, fissare con le viti tutti gli schienali, negli appositi alloggiamenti.

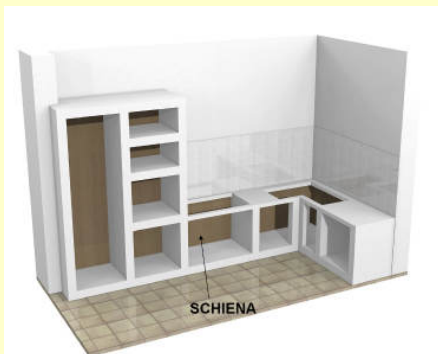
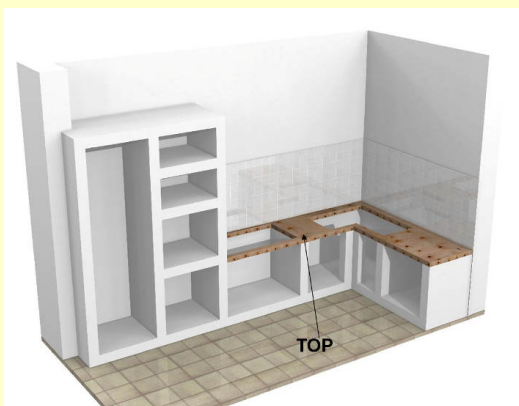
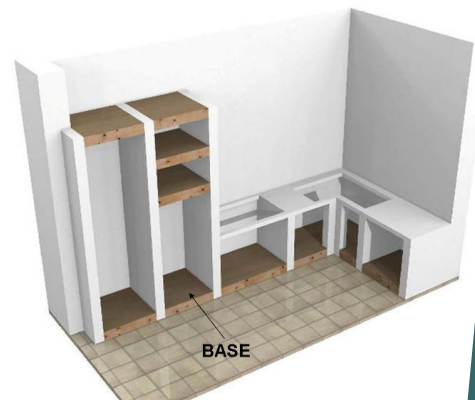
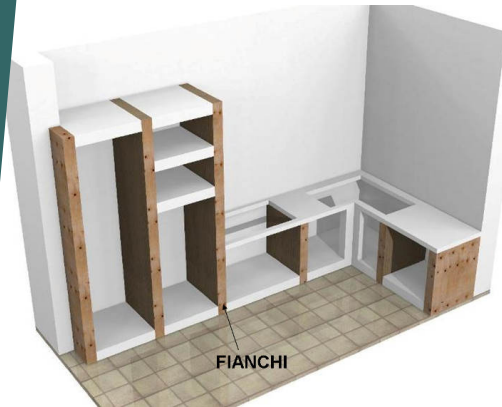
Incollare le mattonelle desiderate (solitamente di dimensione 10 x 10 cm), nella parte frontale dei finti muretti.

Montare il top preventivamente opportunamente forato fissandolo con le viti o, dove previsto, con delle squadracce, dalla parte interna delle basi.

A questo punto montare i telai con le antine, i blocchi cassette, le mensole, i pensili e tutti gli elementi decorativi.

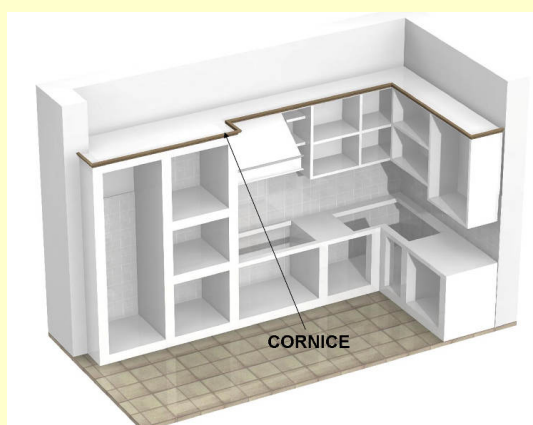
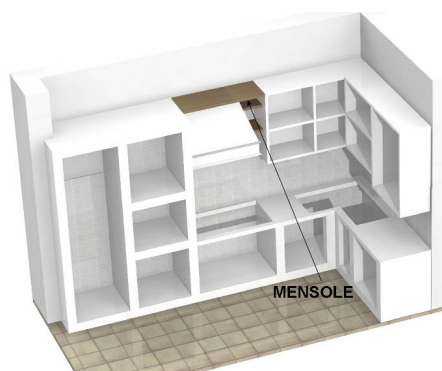
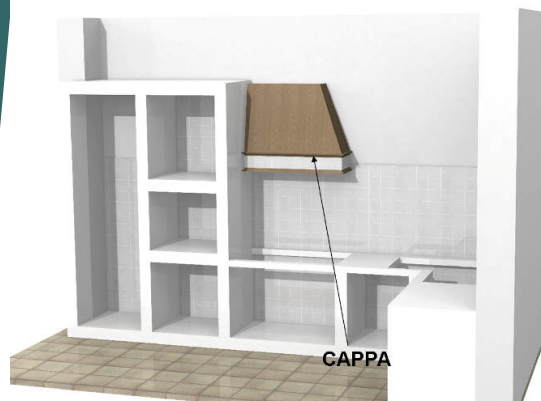
Per gli elettrodomestici, seguire le istruzioni di montaggio forniti dai produttori degli stessi.

I componenti in dettaglio

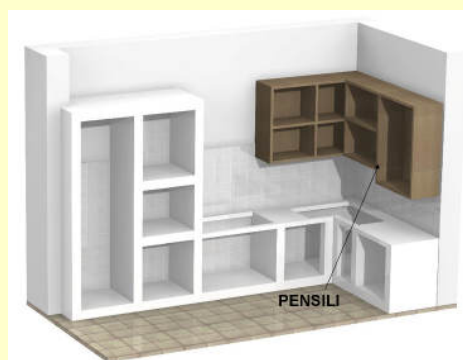


Le immagini qui raffigurate illustrano l'utilizzo dei vari componenti del sistema: fianchi, basi, top, moduli cassettiere. Per gli eventuali ripiani interni, possono essere utilizzate sia le basi che i fianchi.



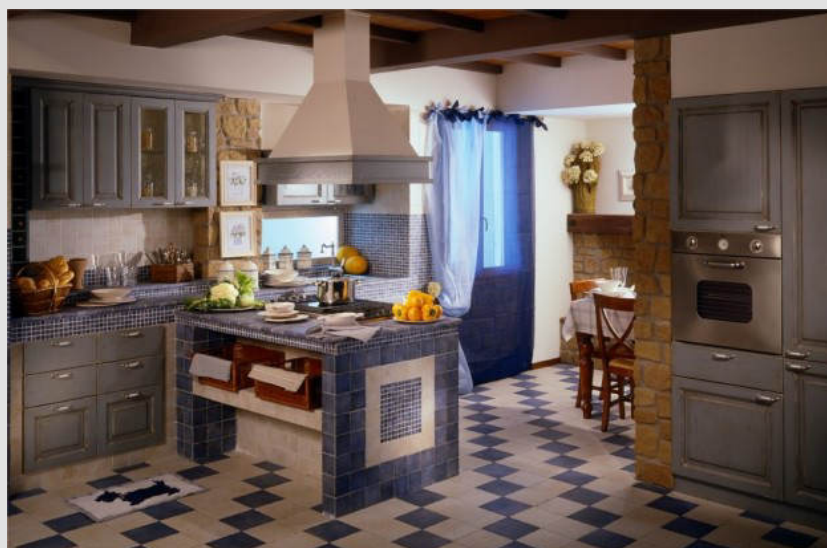


Con la cappa, le mensole a giorno, le casse per pensili e le cornici di finitura la vostra cucina potrà essere personalizzata a misura. Per le antine potrà essere utilizzato uno qualsiasi dei nostri modelli o quelle eventualmente già in vostro possesso



Non trovi ciò che ti occorre?

Ti serve un profilo a misura, o un pezzo speciale per completare la tua cucina? Inviaci la tua richiesta e ti formuleremo un'offerta personalizzata.



Il brico dalle mille idee...

MYBRICOSHOP
Via A. Meucci, 13-00015 Monterotondo (Roma)
www.mybricoshop.com email: info@mybricoshop.com